



# KANAŁOWY FILTR WĘGLOWY

AC INFINITY



## WITAMY

Dziękujemy za wybór AC Infinity. Jesteśmy zaangażowani w jakość produktu i przyjazną obsługę klienta. Jeśli masz jakiegokolwiek pytania lub sugestie, nie wahaj się [skontaktować z nami](#) Odwiedź [www.acinfinity.com](http://www.acinfinity.com) i kliknij kontakt, aby uzyskać nasze dane kontaktowe.

### E-MAIL

support@acinfinity.com

### WEB

www.acinfinity.com

### LOKALIZACJA

Los Angeles, CA

## KOD INSTRUKCJI DCF2507X1

### PRODUKT

KANAŁOWY FILTR WĘGLOWY, 4"

KANAŁOWY FILTR WĘGLOWY XL, 4"

KANAŁOWY FILTR WĘGLOWY, 6"

KANAŁOWY FILTR WĘGLOWY XL, 6"

KANAŁOWY FILTR WĘGLOWY, 8"

KANAŁOWY FILTR WĘGLOWY XL, 8"

KANAŁOWY FILTR WĘGLOWY, 10"

KANAŁOWY FILTR WĘGLOWY, 12"

### MODEL

AC-DCF4

AC-DCF4-XL

AC-DCF6

AC-DCF6-XL

AC-DCF8

AC-DCF8-XL

AC-DCF10

AC-DCF12

### UPC-A

819137020665

819137023000

819137020672

819137023017

819137020689

819137023024

819137020825

819137021617

# SPIS TREŚCI

Spis Treści .....	Page 5
Ostrzeżenie dotyczące produktu .....	Page 6
Główne Cechy .....	Page 7
Zawartość Opakowania .....	Page 8
Instalacja .....	Page 9
Zawieszenie na Górze .....	Page 10
Konfiguracja .....	Page 14
Konserwacja .....	Page 17
Inne Produkty AC Infinity .....	Page 18
Gwarancja .....	Page 19

# OSTRZEŻENIE DOTYCZĄCE PRODUKTU



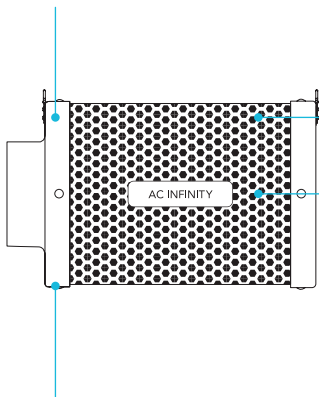
ABY ZMNIĘSZYĆ RYZYKO POŻARU, PORAŻENIA PRĄDEM ELEKTRYCZNYM LUB OBRAŻEŃ, NALEŻY PRZESTRZEGAĆ NASTĘPUJĄCYCH ZASAD:

1. Sprawdź lokalne przepisy pod kątem dodatkowych środków bezpieczeństwa, które mogą być potrzebne do prawidłowej instalacji zgodnej z przepisami.
2. Sprawdź wymagania lokalnych władz dotyczące prawidłowej utylizacji odpadów i pozostałości.
3. Przeczytaj wszystkie instrukcje przed instalacją i użytkowaniem tego produktu.
4. Jeśli nie masz doświadczenia lub masz wątpliwości co do wykonania instalacji tego produktu, skorzystaj z usług wykwalifikowanego, przeszkolonego i licencjonowanego specjalisty. Nieprawidłowa instalacja unieważni gwarancję tego produktu.
5. Ten produkt nie może być używany w potencjalnie niebezpiecznych miejscach, takich jak atmosfery łatwopalne, wybuchowe, nasycone chemikaliami lub wilgotne.
6. Ten produkt wymaga odpowiedniej wentylacji do prawidłowego funkcjonowania.
7. Produkty z kanałami muszą być zawsze wentylowane do obszarów zewnętrznych.
8. Zalecana jest regularna konserwacja zgodnie z instrukcjami w celu utrzymania idealnego działania. Zapobieganie gromadzeniu się kurzu zminimalizuje potencjalne zagrożenia.
9. Ten produkt współpracuje z produktami posiadającymi części obrotowe. Podczas instalacji, eksploatacji i konserwacji tego produktu należy zachować środki ostrożności.
10. Upewnij się, że systemy bezpieczeństwa są na miejscu na wypadek pożaru.

# GŁÓWNE CECHY

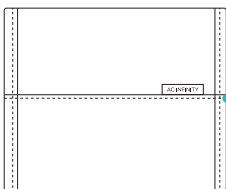
## RAMA ALUMINIOWA

Posiada sprężystą ramę odporną na korozję, którą można umieszczać w środowiskach o wysokiej wilgotności.



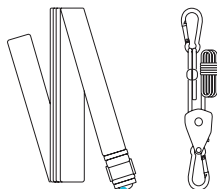
## MAKSYMALNY PRZEPŁYW POWIETRZA

Siatka ze stali ocynkowanej umożliwia pełny przepływ powietrza odpowiedni zarówno do zastosowań nawiewnych, jak i wywiewowych.



## TKANINOWA OSŁONA FILTRU

Zatrzymuje cząstki przechodzące przez filtr węglowy. Prac co sześć miesięcy, aby przedłużyć żywotność.



## ODWRACALNE KOŁNIERZE

Kołnierze można wyjąć i umieścić na przeciwnych końcach, aby w pełni wykorzystać złożę węgla wewnątrz.

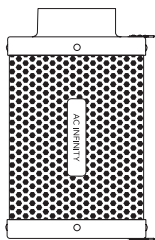
## WĘGIEL AKTYWNY

Australijski węgiel drzewny RC412 1200+ IAV o wysokiej szybkości adsorpcji, który całkowicie blokuje zapachy i oczyszcza powietrze.

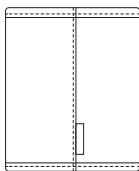
## PASKI FILTRA

Zawiera dwa zestawy wieszaków mocujących filtr węglowy do belek nośnych namiotu uprawowego.

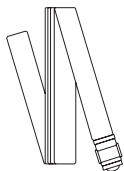
# ZAWARTOŚĆ OPAKOWANIA



FILTR  
KANAŁOWY  
(x1)



TKANINA  
PREFILTRU  
(x2)



PASKI  
FILTRA  
(x2)

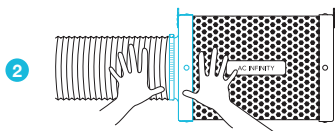
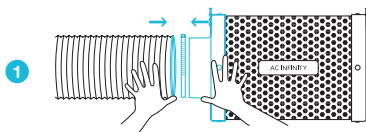


ZACISKI  
LINOWE  
(x2)

# INSTALACJA

## KROK 1

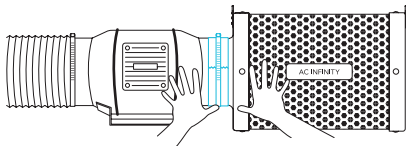
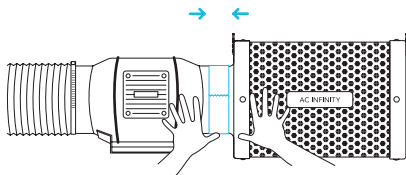
Podłącz rurę kanałową do filtra. Użyj zacisków kanałowych (nie dołączonych) aby zabezpieczyć połączenie. Możesz też przed użyciem zacisków nałożyć taśmę kanałową dla dodatkowego bezpieczeństwa.



## KROK 2

Możesz również podłączyć filtr bezpośrednio do wentylatora kanałowego inline. Użyj zacisków kanałowych, aby je razem zabezpieczyć.

Jeśli filtr jest umieszczony w wilgotnym miejscu, ustaw go możliwie najwyżej.

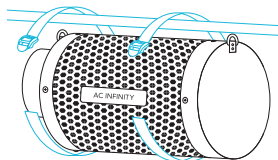


# ZAWIESZENIE NA GÓRZE

## PASKI

### KROK 1

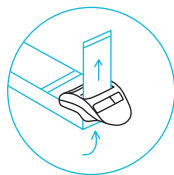
Przewlec pasek wokół pręta wieszaka.



---

### KROK 2

Wsuń pasek przez wewnętrzny rowek blokady drabinkowej od dołu.

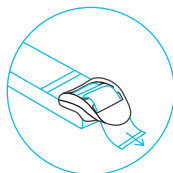
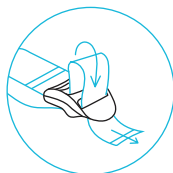


# ZAWIESZENIE NA GÓRZE

## PASKI

### KROK 3

Poprowadź pasek do zewnętrznego rowka blokady drabinkowej od góry. W razie potrzeby dostosuj długość gotowej pętli.

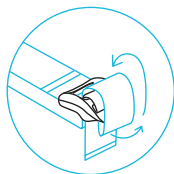


Dopasuj rozmiar

---

### KROK 4

Wsuń luźne końce przez środkową szczelinę blokady drabinkowej, aby zabezpieczyć pętlę.



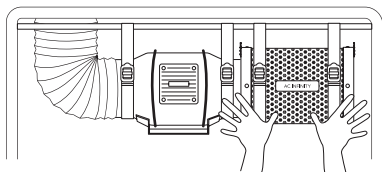
Przełóż przez środek, aby zablokować na miejscu

# ZAWIESZENIE NA GÓRZE

## PASKI

### KROK 5

Podłącz filtr do kanałów preferowaną metodą, jak pokazano w sekcji instalacji.

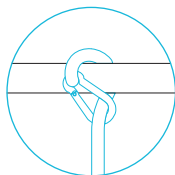


# ZAWIESZENIE NA GÓRZE

## ZACISKI LINOWE

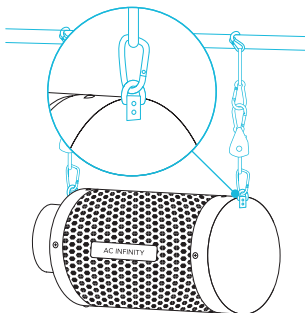
### KROK 1

Przewlec zaciski linowe wokół belek nośnych namiotu uprawowego.



### KROK 2

Zaczepek karabińczyki w stalowych hakach na kołnierzach.

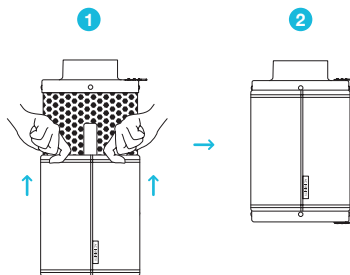


# KONFIGURACJA

## PREFILTR

Umieszczając filtr w przestrzeni uprawowej, nasuń tkaninę na filtr, aby blokować kurz i inne cząstki.

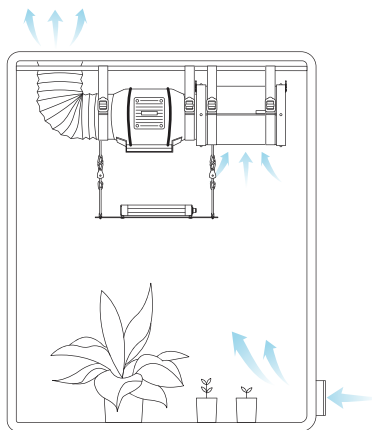
Upewnij się, że cała metalowa siatka jest pokryta tkaniną.



## ZAWIESZENIE WEWNĘTRZNE

Aby używać filtra w aplikacjach nawiewnych, umieść go wewnątrz przestrzeni uprawowej.

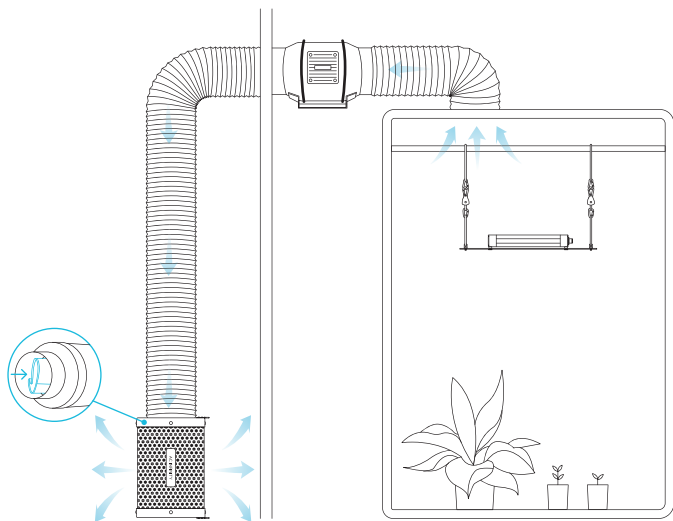
Przed ukończeniem instalacji upewnij się, że filtr jest podłączony do końcówki nawiewnej wentylatora kanałowego inline.



# KONFIGURACJA

## MONTAŻ ZEWNĘTRZNY

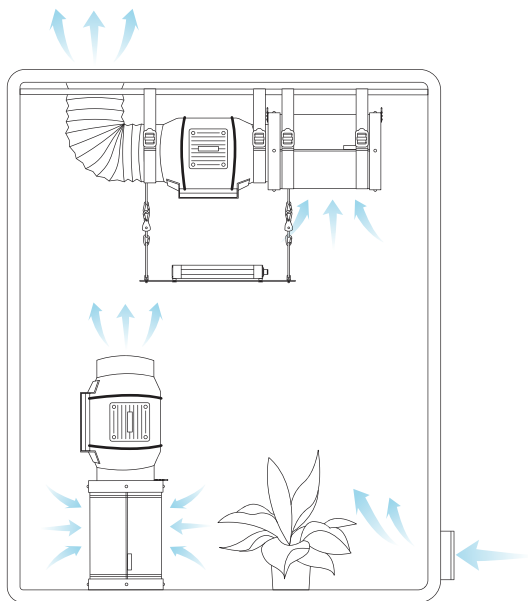
Aby używać tego filtra w aplikacjach wywiewowych, umieść go na zewnątrz przestrzeni uprawowej. Przed ukończeniem instalacji upewnij się, że filtr jest podłączony do końcówek wywiewnej wentylatora kanałowego inline. Włóż prefiltr do wnętrza filtra, aby wydłużyć żywotność złoża węgla.



# KONFIGURACJA

## PONADGABARYTOWA PRZESTRZEŃ UPRAWOWA

Użyj kombinacji dwóch wentylatorów i filtrów wewnątrz przestrzeni uprawowej, aby całkowicie usunąć zapachy w większych pomieszczeniach i namiotach uprawowych. Umieść dodatkowy filtr na podłodze i wentylator kanałowy na jego wierzchu, tak aby końcówka wylotowa była skierowana ku górze.

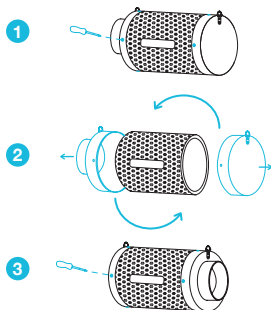


# KONSERWACJA

## ODWRACANIE KOŁNIERZY

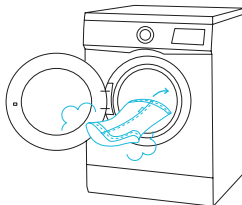
Aby przedłużyć żywotność filtra i wykorzystać całe złożenie węgla, obróć kołnierze z obu końców.

Wymij śruby z kołnierzy, aby je uwolnić z filtra. Zamontuj kołnierze na drugich końcach i przykręć je z powrotem na miejsce.



## MYCIE PREFILTRU

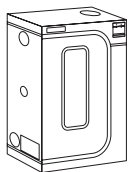
W razie potrzeby wypierz wielokrotnego użytku tkaninę, aby usunąć kurz i nagromadzenia. Dodatkowo przedłuż to żywotność filtra.



# PRODUKTY AC INFINITY

## Zaawansowane Namioty Uprawowe

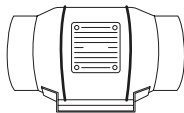
Seria CLOUDLAB to linia namiotów uprawowych zaprojektowanych do tworzenia idealnych warunków wzrostu i ułatwiania całorocznej uprawy roślin w pomieszczeniach. Wyposażona w grubą tkaninę Oxford 2000D wyłożoną wewnętrznym wzorem diamentowym z folii mylar, który maksymalizuje luminancję grow lightów, oraz wzmocnioną ramą o nośności 150 lb. Zawiera płytę montażową do instalacji kontrolera AC Infinity.



---

## Wentylatory Inline

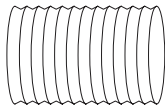
Seria CLOUDLINE to linia wentylatorów kanałowych zaprojektowanych do cichej wentylacji pomieszczeń AV i szaf oraz różnych projektów DIY związanych z cyrkulacją i wyciągiem powietrza. Wyposażona w termiczny kontroler z inteligentnym programowaniem, który automatycznie dostosowuje prędkości wentylatora w odpowiedzi na zmiany temperatury.



---

## Rury Kanałowe

Czterowarstwowa rura kanałowa służy do kierowania przepływem powietrza, zaprojektowana do systemów wentylacyjnych w takich zastosowaniach jak HVAC, suszarki i pomieszczenia uprawowe. Jest bardzo trwała i elastyczna i można jej używać wszędzie, od ciasnych przestrzeni po szerokie otwarte obszary.



Odkryj najnowsze innowacje w sterowaniu środowiskiem na [acinfinity.com](https://acinfinity.com)

# GWARANCJA

Ten program gwarancyjny jest naszym zobowiązaniem wobec Ciebie: produkt sprzedawany przez AC Infinity będzie wolny od wad produkcyjnych przez okres dwóch lat od daty zakupu. Komercyjne grow lighty sprzedawane przez AC Infinity otrzymują pięcioletni okres gwarancji. Jeśli produkt okaże się wadliwy pod względem materiału lub wykonania, podejmiemy odpowiednie działania określone w niniejszej gwarancji, aby rozwiązać wszelkie problemy.

Program gwarancyjny dotyczy każdego zamówienia, zakupu, odbioru lub użytkowania jakichkolwiek produktów sprzedawanych przez AC Infinity lub naszych autoryzowanych dealerów. Program obejmuje produkty, które stały się wadliwe, niesprawne lub wyraźnie bezużyteczne. Program gwarancyjny wchodzi w życie w dniu zakupu i wygaśnie dwa lata od daty zakupu (pięć lat od daty zakupu komercyjnych grow lightów). Jeśli Twój produkt stanie się wadliwy w tym okresie, AC Infinity wymieni go na nowy lub zwróci pełną kwotę.

Program gwarancyjny nie obejmuje nadużyć ani nieprawidłowego użytkowania. Obejmuje to uszkodzenia fizyczne, zanurzenie produktu w wodzie, nieprawidłową instalację, taką jak błędne napięcie wejściowe, oraz użytkowanie niezgodne z przeznaczeniem. AC Infinity nie ponosi odpowiedzialności za straty następcze ani przypadkowe szkody jakiegokolwiek rodzaju spowodowane przez produkt. Nie udzielamy gwarancji na szkody wynikające z normalnego zużycia, takie jak zarysowania i wgniecenia.

Skontaktuj się z naszym działem dealerów pod adresem [dealers@acinfinity.com](mailto:dealers@acinfinity.com) lub (626) 838-4656 aby uzyskać więcej informacji o naszym programie dla dealerów i dystrybutorów. Skontaktuj się z naszym działem obsługi klienta pod adresem [support@acinfinity.com](mailto:support@acinfinity.com) lub (626) 923-6399 w celu uzyskania pomocy dotyczącej produktu i gwarancji. Nasze godziny pracy to poniedziałek–piątek, 9:00–17:00 PST.



**Jeśli masz jakiegokolwiek problemy z tym produktem, skontaktuj się z nami, a chętnie rozwiążemy Twój problem lub wydamy pełny zwrot kosztów!**

**COPYRIGHT © 2025 AC INFINITY INC. WSZELKIE PRAWA ZASTRZEŻONE**

Żadna część materiałów, w tym grafik ani logo dostępnych w tej broszurze, nie może być kopiowana, fotokopiowana, powielana, tłumaczona ani redukowana do żadnego nośnika elektronicznego lub formy czytelnej maszynowo, w całości lub w części, bez wyraźnej zgody AC Infinity Inc.







[www.acinfinity.com](http://www.acinfinity.com)