



KANAALKOOLSTOFFILTER

AC INFINITY

WELKOM

Bedankt voor het kiezen van AC Infinity. Wij zetten ons in voor productkwaliteit en vriendelijke klantenservice. Als u vragen of suggesties heeft, aarzel dan niet om [contact op te nemen](#). Bezoek www.acinfinity.com en klik op contact voor onze contactgegevens.

E-MAIL

support@acinfinity.com

WEB

www.acinfinity.com

LOCATIE

Los Angeles, CA

HANDBOEKCODE DCF2507X1

PRODUCT

KANAALKOOLSTOFFILTER, 4"
KANAALKOOLSTOFFILTER XL, 4"
KANAALKOOLSTOFFILTER, 6"
KANAALKOOLSTOFFILTER XL, 6"
KANAALKOOLSTOFFILTER, 8"
KANAALKOOLSTOFFILTER XL, 8"
KANAALKOOLSTOFFILTER, 10"
KANAALKOOLSTOFFILTER, 12"

MODEL

AC-DCF4
AC-DCF4-XL
AC-DCF6
AC-DCF6-XL
AC-DCF8
AC-DCF8-XL
AC-DCF10
AC-DCF12

UPC-A

819137020665
819137023000
819137020672
819137023017
819137020689
819137023024
819137020825
819137021617

INHOUDSOPGAVE

Inhoudsopgave	Page 5
Productwaarschuwing	Page 6
Belangrijkste Kenmerken	Page 7
Productinhoud	Page 8
Installatie	Page 9
Ophangen Bovenaan	Page 10
Configuratie	Page 14
Onderhoud	Page 17
Andere AC Infinity-producten	Page 18
Garantie	Page 19

PRODUCTWAARSCHUWING



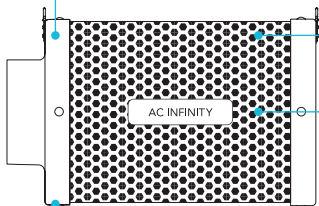
OM HET RISICO VAN BRAND, ELEKTRISCHE SCHOK OF LETSEL TE VERMINDEREN,
NEEM DE VOLGENDE MAATREGELEN IN ACHT:

1. Raadpleeg uw lokale voorschriften voor aanvullende veiligheidsmaatregelen die nodig kunnen zijn voor een correcte installatie.
2. Raadpleeg de eisen van de lokale autoriteit voor de juiste verwijdering van afval en residuen.
3. Lees alle instructies voordat u dit product installeert en gebruikt.
4. Als u niet vertrouwd bent met de installatie van dit product of twijfels heeft, raadpleeg dan een gekwalificeerde, opgeleide en erkende professional. Onjuiste installatie maakt de garantie van dit product ongeldig.
5. Dit product mag niet worden gebruikt op potentieel gevaarlijke locaties zoals brandbare, explosieve, chemisch belaste of natte omgevingen.
6. Dit product vereist voldoende ventilatie om correct te functioneren.
7. Producten met kanalen moeten altijd worden geventileerd naar buiten.
8. Regelmatig onderhoud zoals beschreven in de instructies wordt aanbevolen voor een optimale werking. Het voorkomen van stofophoping minimaliseert potentiële gevaren.
9. Dit product wordt gebruikt met producten die roterende onderdelen hebben. Veiligheidsmaatregelen moeten worden getroffen tijdens de installatie, het gebruik en het onderhoud van dit product.
10. Zorg ervoor dat er veiligheidssystemen aanwezig zijn in geval van brand.

BELANGRIJKSTE KENMERKEN

ALUMINIUM FRAME

Beschikt over een veerkrachtig frame dat corrosie weerstaat en in omgevingen met hoge vochtigheid kan worden geplaatst.

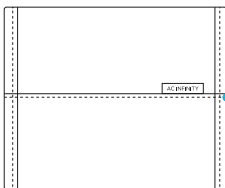


OMKEERBARE FLENZEN

De flenzen kunnen worden verwijderd en op de tegenovergestelde uiteinden worden geplaatst om het koolbed binnenin volledig te benutten.

MAXIMALE LUCHTDOORVOER

Gegalvaniseerd staalgazen gaas maakt volledige luchtdoorvoer mogelijk, geschikt voor zowel inlaat als uitlaattoepassingen.

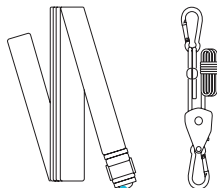


GEACTIVEERDE KOOL

Australische houtskool RC412 1200+ IAV met hoge adsorptiesnelheid voor het volledig blokkeren van geuren en het zuiveren van de lucht.

STOFFEN FILTERAFDEKING

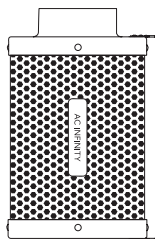
Houdt deeltjes tegen die door het koolstoffilter zouden gaan. Was elke zes maanden om de levensduur te verlengen.



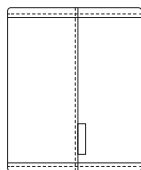
FILTERRIEMEN

Bevat twee sets hangers die het koolstoffilter op de steunbalken van uw kweektent bevestigen.

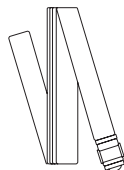
PRODUCTINHOUD



KANAAL
FILTER
(x1)(x1)



VOORFILTER
DOEK
(x2)(x2)



FILTER
RIEMEN
(x2)(x2)

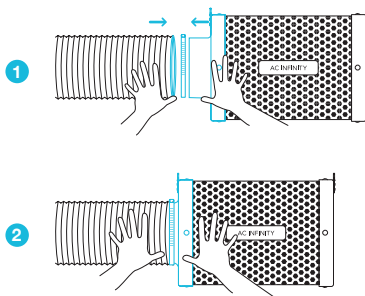


TOUW
KLEMMEN
(x2)

INSTALLATIE

STAP 1

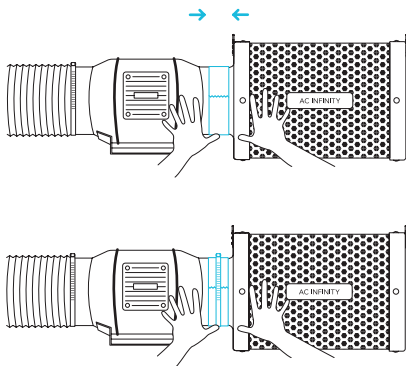
Sluit uw kanaalslang aan op uw filter. Gebruik kanaalklemmen (niet inbegrepen) om de verbinding te beveiligen. U kunt ook kanaaltape aanbrengen vóór het gebruik van de klemmen voor extra beveiliging.



STAP 2

U kunt uw filter ook rechtstreeks aansluiten op uw inline kanaalventilator. Gebruik kanaalklemmen om ze samen te beveiligen.

Als uw filter in een vochtige ruimte is geplaatst, positioneer het dan op het hoogst mogelijke punt.

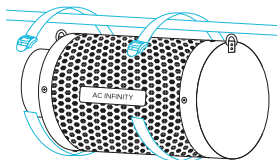


OPHANGEN BOVENAAN

RIEMEN

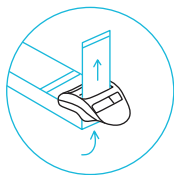
STAP 1

Lus de riem om een hangpaal.



STAP 2

Schuif de riem door de binnenste sleuf van de ladderlock van onderaf.

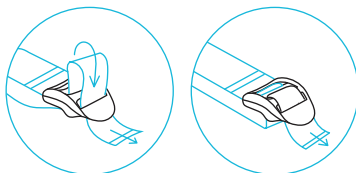


OPHANGEN BOVENAAN

RIEMEN

STAP 3

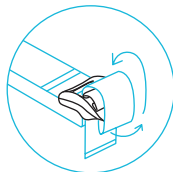
Leid de riem door de buitenste sleuf van de ladderlock van bovenaf. Pas de lengte van de voltooide lus naar behoefte aan.



Aanpassen aan
de maat

STAP 4

Stop de losse uiteinden door de middelste opening van de ladderlock om de lus te beveiligen.



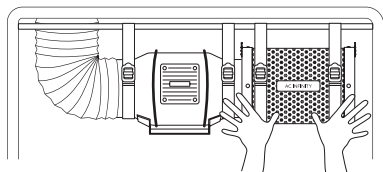
Haal door het midden
om vast te zetten.

OPHANGEN BOVENAAN

RIEMEN

STAP 5

Verbind uw filter met uw leidingwerk via uw voorkeursmethode, zoals weergegeven in de installatiesectie.

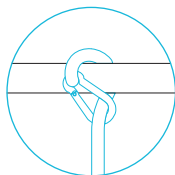


OPHANGEN BOVENAAN

TOUWKLEMMEN

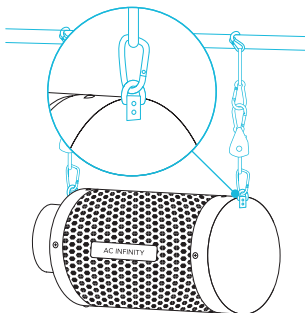
STAP 1

Lus de touwklemhangers rond de steunbalken van uw kweektent.



STAP 2

Haak de karabijnhaken in de stalen haken op

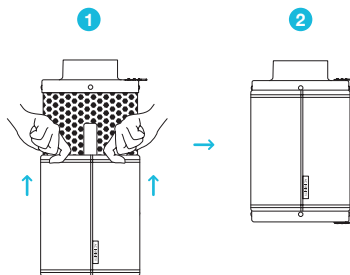


CONFIGURATIE

VOORFILTER

Schuif bij het plaatsen van uw filter in uw kweekruimte het doek over uw filter om stof en andere deeltjes te blokkeren.

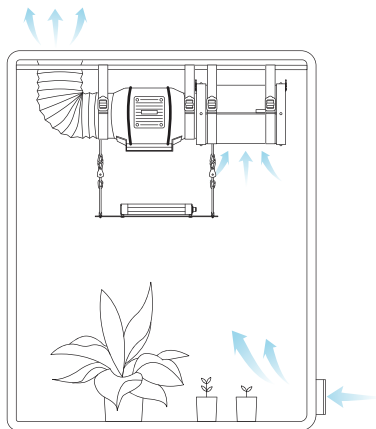
Zorg ervoor dat het volledige metalen gaas door het doek is bedekt.



BINNENSHANGEND

Om uw filter te gebruiken in inlaat-toepassingen, plaatst u het in uw kweekruimte.

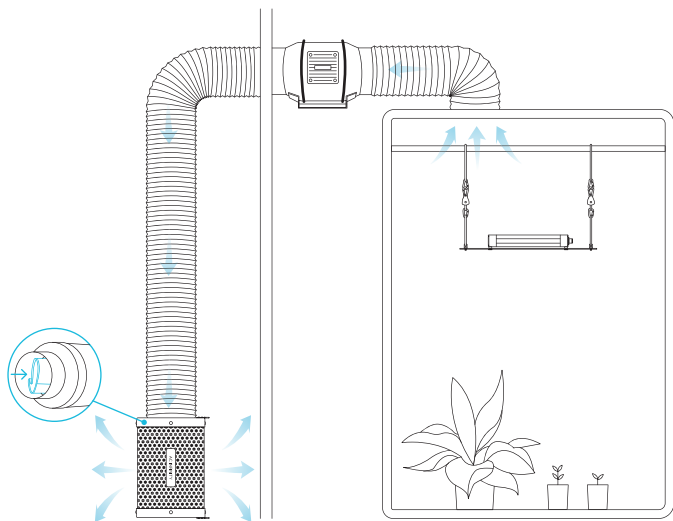
Zorg ervoor dat uw filter is aangesloten op het inlaateinde van uw inline kanaalventilator voordat u de installatie voltooit.



CONFIGURATIE

BUITENMONTAGE

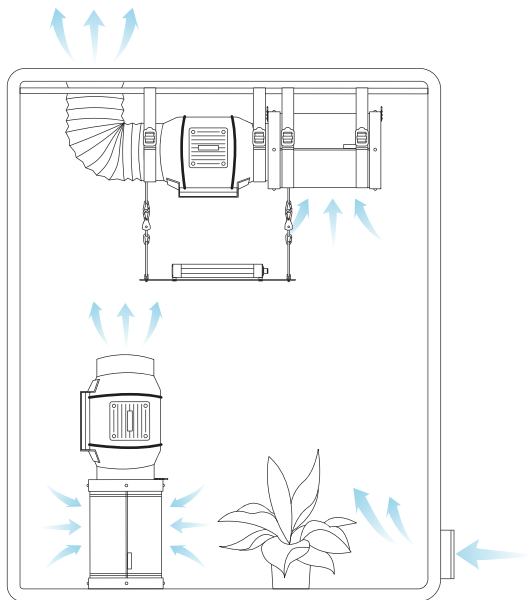
Om dit filter te gebruiken in uitlaattoepassingen, plaatst u het filter buiten uw kweekruimte. Zorg ervoor dat uw filter is aangesloten op het uitlaateinde van uw inline kanaalventilator voordat u de installatie voltooit. Stop het voorfilter in het filter om de levensduur van het koolbed te verlengen.



CONFIGURATIE

OVERSIZED KWEEKRUIMTE

Gebruik een combinatie van twee ventilatoren en filters in uw kweekruimte om geuren volledig te verwijderen in grotere kweekruimten en tenten. Plaats het secundaire filter op de vloer en de inline ventilator bovenop, zodat het uitlaateinde omhoog wijst.

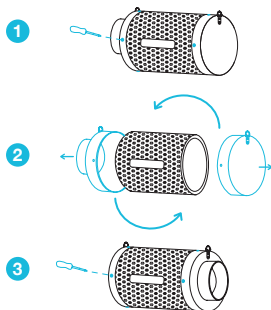


ONDERHOUD

FLENZEN OMDRAAIEN

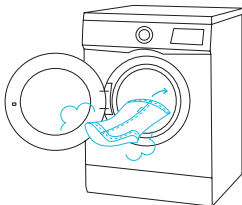
Om de levensduur van het filter te verlengen en het volledige koolbed te benutten, draait u de flenzen van beide uiteinden.

Verwijder de schroeven van de flenzen om ze los te maken van het filter. Plaats de flenzen op de andere uiteinden en schroef ze terug vast.



VOORFILTER WASSEN

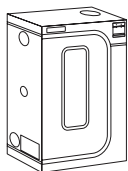
Was het herbruikbare doek indien nodig om stof en ophopingen te verwijderen. Dit verlengt de levensduur van het filter verder.



AC INFINITY PRODUCTEN

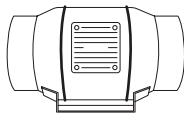
Geavanceerde Kweektenten

De CLOUDLAB-serie is een lijn kweektenten ontworpen om ideale groeiomstandigheden te creëren en het kweken van planten binnenshuis het hele jaar door te vergemakkelijken. Met dikke 2000D oxford canvas bekleed met inwendig diamantpatroon mylar dat de luminositeit van kweeklampen maximaliseert, en een versterkt frame met een gewichtscapaciteit van 150 lb. Inclusief een montageplaat voor het installeren van uw AC Infinity-controller.



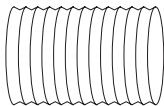
Inline Ventilatoren

De CLOUDLINE-serie is een lijn afvoerventilatoren ontworpen om AV-ruimtes en kasten stil te ventileren, evenals diverse doe-het-zelf luchtcirculatie- en afvoerprojecten. Beschikt over een thermische controller met intelligente programmering die ventilatoroerentallen automatisch aanpast in reactie op temperatuurveranderingen.



Kanaalbuizen

De vierlaagse kanaalbuis wordt gebruikt om de luchtstroom te leiden, ontworpen voor ventilatiesystemen in toepassingen zoals HVAC, drogers en kweekruimten. Hij is zeer duurzaam en flexibel en kan overal worden gebruikt, van kleine ruimtes tot brede open gebieden.



Ontdek de nieuwste innovaties in omgevingscontroles op [acinfinity.com](https://www.acinfinity.com)

GARANTIE

Dit garantieprogramma is onze belofte aan u: het product verkocht door AC Infinity zal voor een periode van twee jaar vanaf de aankoopdatum vrij zijn van fabricagefouten. Commerciële kweeklampen verkocht door AC Infinity ontvangen een garantieperiode van vijf jaar. Als een product een defect in materiaal of uitvoering heeft, zullen wij de in deze garantie vastgelegde passende maatregelen nemen om eventuele problemen op te lossen.

Het garantieprogramma is van toepassing op elke bestelling, aankoop, ontvangst of gebruik van producten verkocht door AC Infinity of onze geautoriseerde dealers. Het programma dekt producten die defect zijn geraakt, slecht functioneren of uitdrukkelijk onbruikbaar zijn geworden. Het garantieprogramma gaat in op de aankoopdatum en verloopt twee jaar na de aankoopdatum (vijf jaar voor commerciële kweeklampen). Als uw product in die periode defect raakt, vervangt AC Infinity uw product door een nieuw exemplaar of geeft u een volledige terugbetaling.

Tet garantieprogramma dekt geen misbruik of verkeerd gebruik. Dit omvat fysieke schade, onderdempeling van het product in water, onjuiste installatie zoals verkeerd invoervoltage, en misbruik voor een ander doel dan het beoogde gebruik. AC Infinity is niet aansprakelijk voor gevolgschade of incidentele schade van welke aard dan ook veroorzaakt door het product. Schade door normaal gebruik, zoals krassen en deuken, valt niet onder de garantie.

Contact ons dealerdepartement via dealers@acinfinity.com of (626) 838-4656 voor meer informatie over ons dealers- en distributieprogramma. Neem contact op met ons klantenservicedepartement via support@acinfinity.com of (626) 923-6399 voor product- en garantieassistentie. Onze openingstijden zijn maandag tot vrijdag, 9:00 - 17:00 uur PST.



Als u problemen heeft met dit product, neem dan contact met ons op en wij lossen uw probleem graag op of geven u een volledige terugbetaling!

COPYRIGHT © 2025 AC INFINITY INC. ALLE RECHTEN VOORBEHOUDEN

Geen enkel deel van de materialen, inclusief grafische elementen of logo's beschikbaar in dit boekje, mag worden gekopieerd, gefotokopieerd, gereproduceerd, vertaald of herleid tot enig elektronisch medium of machineleesbare vorm, geheel of gedeeltelijk, zonder specifieke toestemming van AC Infinity Inc.

www.acinfinity.com