



# FILTRO A CARBONE PER CONDOTTI

AC INFINITY



## BENVENUTO

Grazie per aver scelto AC Infinity. Siamo impegnati nella qualità del prodotto e nel servizio clienti cordiale. Se avete domande o suggerimenti, non esitate a [contattarci](#). Visitate [www.acinfinity.com](http://www.acinfinity.com) e fate clic su contatto per le nostre informazioni di contatto.

### E-MAIL

[support@acinfinity.com](mailto:support@acinfinity.com)

### WEB

[www.acinfinity.com](http://www.acinfinity.com)

### POSIZIONE

Los Angeles, CA

## CODICE MANUALE DCF2507X1

### PRODOTTO

FILTRO A CARBONE PER CONDOTTI, 4"  
FILTRO A CARBONE PER CONDOTTI XL, 4"  
FILTRO A CARBONE PER CONDOTTI, 6"  
FILTRO A CARBONE PER CONDOTTI XL, 6"  
FILTRO A CARBONE PER CONDOTTI, 8"  
FILTRO A CARBONE PER CONDOTTI XL, 8"  
FILTRO A CARBONE PER CONDOTTI, 10"  
FILTRO A CARBONE PER CONDOTTI, 12"

### MODELLO

AC-DCF4  
AC-DCF4-XL  
AC-DCF6  
AC-DCF6-XL  
AC-DCF8  
AC-DCF8-XL  
AC-DCF10  
AC-DCF12

### UPC-A

819137020665  
819137023000  
819137020672  
819137023017  
819137020689  
819137023024  
819137020825  
819137021617

# INDICE DEL MANUALE

Indice del Manuale .....	Page 5
Avvertenza sul Prodotto .....	Page 6
Caratteristiche Principali .....	Page 7
Contenuto del Prodotto .....	Page 8
Installazione .....	Page 9
Sospensione in Alto .....	Page 10
Configurazione .....	Page 14
Manutenzione .....	Page 17
Altri Prodotti AC Infinity .....	Page 18
Garanzia .....	Page 19

# AVVERTENZA SUL PRODOTTO



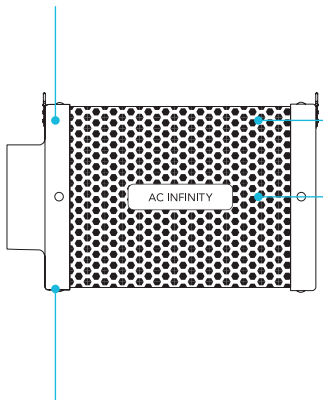
PER RIDURRE IL RISCHIO DI INCENDIO, SCOSSE ELETTRICHE O LESIONI A PERSONE, OSSERVARE QUANTO SEGUE:

1. Consultate le normative locali per eventuali misure di sicurezza aggiuntive necessarie per un'installazione corretta.
2. Consultate i requisiti dell'autorità locale per lo smaltimento corretto dei rifiuti e dei residui.
3. Leggete tutte le istruzioni prima di installare e utilizzare questo prodotto.
4. Se non avete familiarità o avete dubbi sull'esecuzione dell'installazione di questo prodotto, rivolgetevi a un professionista qualificato, formato e con licenza. Un'installazione non corretta annullerà la garanzia di questo prodotto.
5. Questo prodotto non deve essere utilizzato in luoghi potenzialmente pericolosi come atmosfere infiammabili, esplosive, cariche di prodotti chimici o bagnate.
6. Questo prodotto richiede una ventilazione sufficiente per funzionare correttamente.
7. I prodotti con condotti devono essere sempre ventilati verso aree esterne.
8. Si raccomanda una manutenzione regolare come indicato nelle istruzioni per mantenere il funzionamento ideale. Prevenire l'accumulo di polvere minimizzerà i rischi potenziali.
9. Questo prodotto si abbina a quelli con parti rotanti. Devono essere adottate precauzioni di sicurezza durante l'installazione, il funzionamento e la manutenzione di questo prodotto.
10. Assicuratevi che i sistemi di sicurezza siano in funzione in caso di incendio.

# CARATTERISTICHE PRINCIPALI

## TELAIO IN ALLUMINIO

Presenta un telaio resistente che resiste alla corrosione e può essere posizionato in ambienti ad alta umidità.

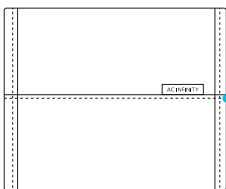


## FLANGE REVERSIBILI

Le flange possono essere rimosse e posizionate alle estremità opposte per utilizzare completamente il letto di carbone all'interno.

## MASSIMO PASSAGGIO D'ARIA

La rete in acciaio zincato consente il passaggio completo dell'aria adatta sia per applicazioni di aspirazione che di scarico.

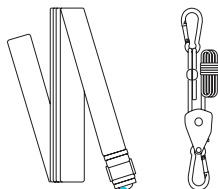


## CARBONE ATTIVO

Carbone australiano RC412 1200+ IAV con elevata velocità di adsorbimento per bloccare completamente gli odori e purificare l'aria.

## COPERTURA FILTRO IN TESSUTO

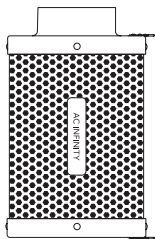
Trattiene le particelle che potrebbero attraversare il filtro a carbone. Lavare ogni sei mesi per prolungarne la durata.



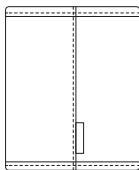
## CINGHIOTTI FILTRO

Include due set di ganci che fissano il filtro a carbone alle travi di supporto della vostra grow tent.

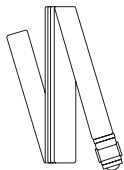
# CONTENUTO DEL PRODOTTO



FILTRO PER  
CONDOTTI  
(x1)



PANNO  
PREFILTRO  
(x2)



CINGHIOTTI  
FILTRO  
(x2)

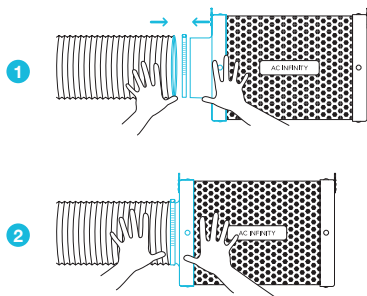


CLIP A  
CORDA  
(x2)

# INSTALLAZIONE

## PASSO 1

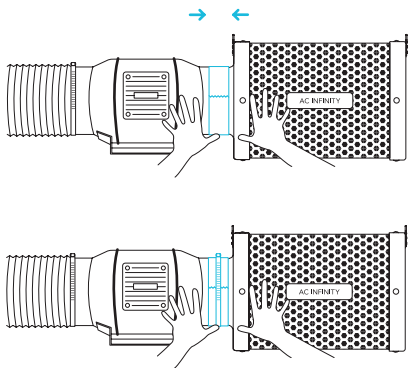
Collegate il vostro tubo del condotto sul filtro. Usate morsetti per condotti (non inclusi) per fissare la connessione. Potete anche applicare nastro per condotti prima di usare i morsetti per una maggiore sicurezza.



## PASSO 2

Potete anche collegare il filtro direttamente al vostro ventilatore canalizzato inline. Usate morsetti per condotti per fissarli insieme.

Se il filtro è posizionato in uno spazio umido, posizionatelo al punto più alto possibile.

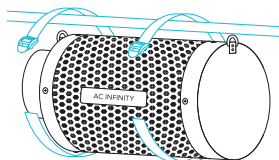


# SOSPENSIONE IN ALTO

## CINGHIOTTI

### PASSO 1

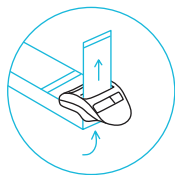
Avvolgete il cinghiotto attorno a un palo di sospensione.



---

### PASSO 2

Fate scorrere il cinghiotto nell'alloggiamento interno del bloccaggio a scaletta dal basso.

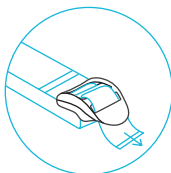
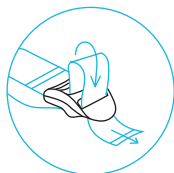


# SOSPENSIONE IN ALTO

## CINGHIOTTI

### PASSO 3

Guidate il cinghio nell'alloggiamento esterno del bloccaggio a scaletta dall'alto. Regolate la lunghezza del passante completato secondo necessità.

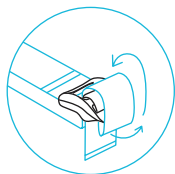


**Regolare alla  
dimensione**

---

### PASSO 4

Infilate le estremità libere attraverso lo spazio centrale del bloccaggio a scaletta per fissare il passante.



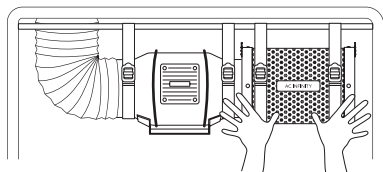
**Fai passare al centro  
per bloccare in  
posizione**

# SOSPENSIONE IN ALTO

## CINGHIOTTI

### PASSO 5

Collegate il filtro ai vostri condotti utilizzando il metodo preferito, come mostrato nella sezione di installazione.

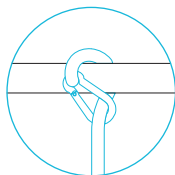


# SOSPENSIONE IN ALTO

## CLIP A CORDA

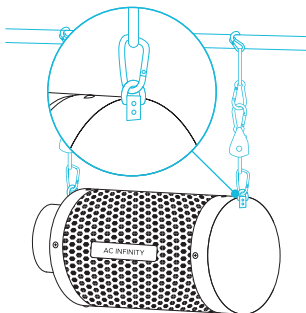
### PASSO 1

Avvolgete i ganci con clip a corda attorno alle travi di supporto della vostra grow tent.



### PASSO 2

Agganciate i moschettoni nei ganci in acciaio situati sulle flange.

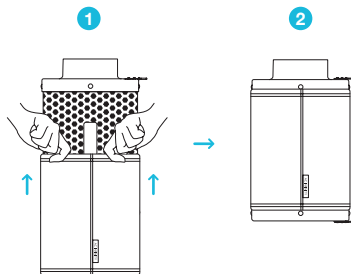


# CONFIGURAZIONE

## PREFILTRO

Quando posizionate il filtro nel vostro spazio di coltivazione, infilate il panno sul filtro per bloccare polvere e altre particelle.

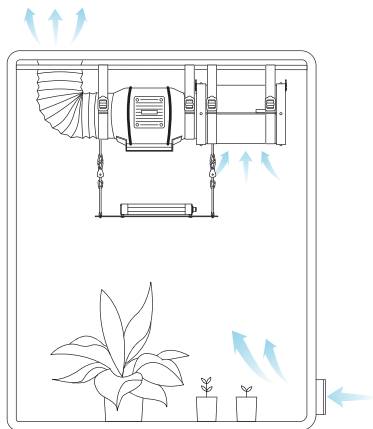
Assicuratevi che tutta la rete metallica sia coperta dal panno.



## SOSPENSIONE INTERNA

Per utilizzare il filtro in applicazioni di aspirazione, posizionate il filtro all'interno del vostro spazio di coltivazione.

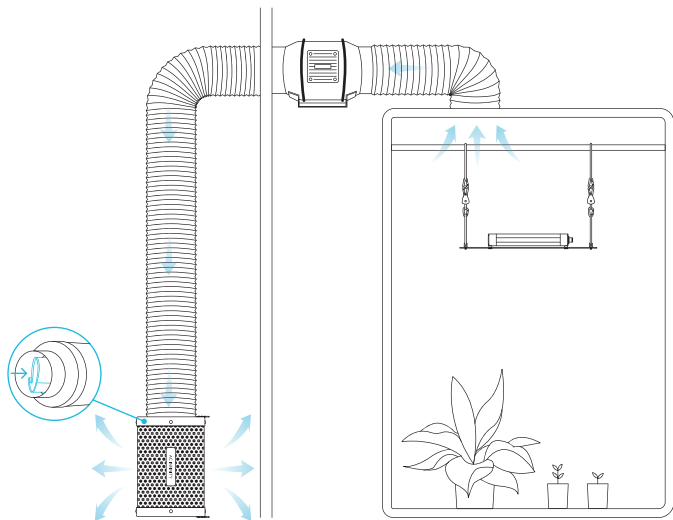
Assicuratevi che il filtro sia collegato all'estremità di aspirazione del vostro ventilatore canalizzato inline prima di completare l'installazione.



# CONFIGURAZIONE

## MONTAGGIO ESTERNO

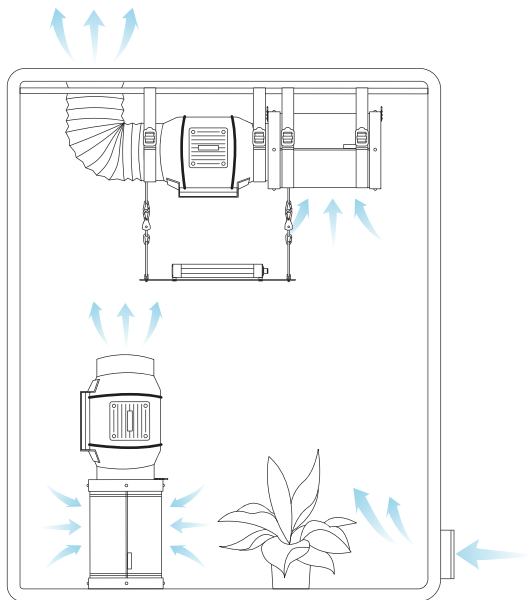
Per utilizzare questo filtro in applicazioni di scarico, posizionate il filtro all'esterno del vostro spazio di coltivazione. Assicuratevi che il filtro sia collegato all'estremità di scarico del vostro ventilatore canalizzato inline prima di completare l'installazione. Inserite il prefiltro all'interno del filtro per prolungare la durata del letto di carbone.



# CONFIGURAZIONE

## SPAZIO DI COLTIVAZIONE SOVRADIMENSIONATO

Utilizzate una combinazione di due ventilatori e filtri all'interno del vostro spazio di coltivazione per eliminare completamente gli odori in grow room e tende più grandi. Posizionate il filtro secondario sul pavimento e il ventilatore in linea sopra di esso, in modo che l'estremità di scarico punti verso l'alto.

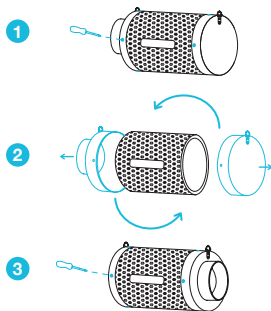


# MANUTENZIONE

## INVERSIONE DELLE FLANGE

Per estendere la durata del filtro e utilizzare l'intero letto di carbone, ruotate le flange da entrambe le estremità.

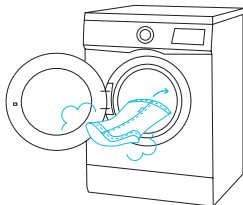
Rimuovete le viti dalle flange per sganciarle dal filtro. Sostituite le flange sulle altre estremità e riavvitatele al loro posto.



---

## LAVAGGIO DEL PREFILTRO

Lavate il panno riutilizzabile secondo necessità per rimuovere polvere e depositi. Ciò prolungherà ulteriormente la durata del filtro.

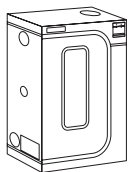


# PRODOTTI AC INFINITY

## Grow Tent Avanzate

La serie CLOUDLAB è una linea di grow tent progettate per creare condizioni di coltivazione ideali e facilitare la coltivazione di piante in ambienti interni tutto l'anno. Caratterizzata da uno spesso canvas Oxford 2000D foderato internamente con mylar a motivo diamantato che massimizza la luminosità delle grow light, e da un telaio rinforzato con capacità di carico di 150 lb. Include una piastra di montaggio per installare il vostro controller AC Infinity.

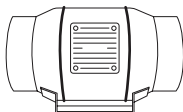
---



## Ventilatori Inline

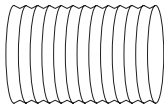
La serie CLOUDLINE è una linea di ventilatori canalizzati progettati per ventilare silenziosamente sale AV e armadi, nonché vari progetti fai-da-te di circolazione e scarico dell'aria. Dotati di un controller termico con programmazione intelligente che regola automaticamente la velocità dei ventilatori in risposta alle variazioni di temperatura.

---



## Tubi per Condotti

Il tubo per condotti a quattro strati viene utilizzato per dirigere il flusso d'aria, progettato per sistemi di ventilazione in applicazioni come HVAC, asciugatrici e grow room. È molto durevole e flessibile e può essere utilizzato ovunque, da spazi ristretti ad aree aperte.



Scoprite le ultime innovazioni nei controlli ambientali su [acinfinity.com](http://acinfinity.com)

# GARANZIA

Questo programma di garanzia è il nostro impegno verso di voi: il prodotto venduto da AC Infinity sarà privo di difetti di fabbricazione per un periodo di due anni dalla data di acquisto. Le grow light commerciali vendute da AC Infinity ricevono un periodo di garanzia di cinque anni. Se un prodotto presenta un difetto di materiale o lavorazione, adotteremo le misure appropriate definite in questa garanzia per risolvere eventuali problemi.

Il programma di garanzia si applica a qualsiasi ordine, acquisto, ricevuta o utilizzo di qualsiasi prodotto venduto da AC Infinity o dai nostri rivenditori autorizzati. Il programma copre i prodotti diventati difettosi, non funzionanti o espressamente inutilizzabili. Il programma di garanzia entra in vigore alla data di acquisto e scadrà due anni dalla data di acquisto (cinque anni per le grow light commerciali). Se il vostro prodotto risulta difettoso durante quel periodo, AC Infinity sostituirà il prodotto con uno nuovo o vi rimborserà completamente.

Il programma di garanzia non copre abuso o uso improprio. Ciò include danni fisici, immersione del prodotto in acqua, installazione errata come tensione di ingresso errata, e uso improprio per scopi diversi da quelli previsti. AC Infinity non è responsabile di perdite consequenziali o danni incidentali di qualsiasi natura causati dal prodotto. Non garantiamo danni da normale usura come graffi e ammaccature.

Contattate il nostro ufficio distribuzione all'indirizzo [dealers@acinfinity.com](mailto:dealers@acinfinity.com) o (626) 838-4656 per ulteriori informazioni sul nostro programma rivenditori e distributori. Contattate il nostro servizio clienti all'indirizzo [support@acinfinity.com](mailto:support@acinfinity.com) o (626) 923-6399 per assistenza sui prodotti e sulla garanzia. Il nostro orario di lavoro è dal lunedì al venerdì, dalle 9:00 alle 17:00 PST.



**Se avete problemi con questo prodotto, contattateci e risolveremo il vostro problema con piacere o vi rimborseremo completamente!**

**COPYRIGHT © 2025 AC INFINITY INC. TUTTI I DIRITTI RISERVATI**

Nessuna parte dei materiali, inclusi grafici o loghi disponibili in questo libretto, può essere copiata, fotocopiata, riprodotta, tradotta o ridotta in qualsiasi supporto elettronico o forma leggibile da macchina, in tutto o in parte, senza il permesso specifico di AC Infinity Inc.







[www.acinfinity.com](http://www.acinfinity.com)