



# FILTRO DE CARBÓN PARA CONDUCTO

AC INFINITY



## BIENVENIDO

Gracias por elegir AC Infinity. Estamos comprometidos con la calidad del producto y un servicio al cliente amable. Si tiene alguna pregunta o sugerencia, no dude en [contactarnos](#) Visite [www.acinfinity.com](#) y haga clic en contacto para obtener nuestra información de contacto.

### CORREO ELECTRÓNICO

[support@acinfinity.com](mailto:support@acinfinity.com)

### WEB

[www.acinfinity.com](http://www.acinfinity.com)

### UBICACIÓN

Los Angeles, CA

## CÓDIGO DE MANUAL DCF2507X1

### PRODUCTO

FILTRO DE CARBÓN PARA CONDUCTO, 4"  
FILTRO DE CARBÓN PARA CONDUCTO XL, 4"  
FILTRO DE CARBÓN PARA CONDUCTO, 6"  
FILTRO DE CARBÓN PARA CONDUCTO XL, 6"  
FILTRO DE CARBÓN PARA CONDUCTO, 8"  
FILTRO DE CARBÓN PARA CONDUCTO XL, 8"  
FILTRO DE CARBÓN PARA CONDUCTO, 10"  
FILTRO DE CARBÓN PARA CONDUCTO, 12"

### MODELO

AC-DCF4  
AC-DCF4-XL  
AC-DCF6  
AC-DCF6-XL  
AC-DCF8  
AC-DCF8-XL  
AC-DCF10  
AC-DCF12

### UPC-A

819137020665  
819137023000  
819137020672  
819137023017  
819137020689  
819137023024  
819137020825  
819137021617

# ÍNDICE DEL MANUAL

Índice del Manual .....	Page 5
Advertencia del Producto .....	Page 6
Características Principales .....	Page 7
Contenido del Producto .....	Page 8
Instalación .....	Page 9
Colgado Superior .....	Page 10
Configuración .....	Page 14
Mantenimiento .....	Page 17
Otros Productos AC Infinity .....	Page 18
Garantía .....	Page 19

# ADVERTENCIA DEL PRODUCTO



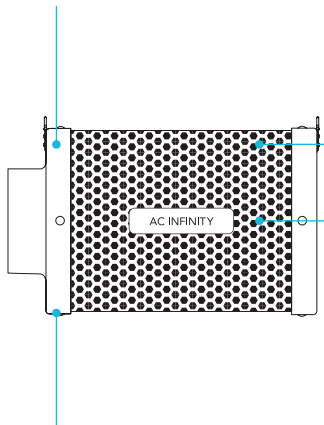
PARA REDUCIR EL RIESGO DE INCENDIO, DESCARGA ELÉCTRICA O LESIONES A PERSONAS, OBSERVE LO SIGUIENTE:

1. Consulte las regulaciones locales para conocer las medidas de seguridad adicionales que puedan ser necesarias para una instalación conforme a la normativa.
2. Consulte los requisitos de la autoridad local para la eliminación adecuada de residuos.
3. Lea todas las instrucciones antes de instalar y usar este producto.
4. Si no está familiarizado o tiene dudas sobre la instalación de este producto, solicite los servicios de un profesional calificado, capacitado y con licencia. Una instalación incorrecta anulará la garantía de este producto.
5. Este producto no debe utilizarse en ubicaciones potencialmente peligrosas como atmósferas inflamables, explosivas, con productos químicos o húmedas.
6. Este producto requiere ventilación suficiente para funcionar correctamente.
7. Los productos con conductos siempre deben ventilarse hacia áreas exteriores.
8. Se recomienda el mantenimiento regular según las instrucciones para mantener el funcionamiento ideal. Prevenir la acumulación de polvo minimizará los riesgos potenciales.
9. Este producto se combina con aquellos que tienen piezas giratorias. Se deben tomar precauciones de seguridad durante la instalación, operación y mantenimiento de este producto.
10. Asegúrese de que los sistemas de seguridad estén en su lugar en caso de cualquier incendio.

# CARACTERÍSTICAS PRINCIPALES

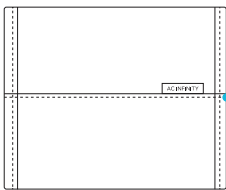
## MARCO DE ALUMINIO

Cuenta con un bastidor resistente que resiste la corrosión y puede colocarse en entornos de alta humedad.



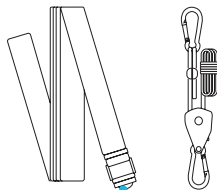
## MÁXIMO PASO DE AIRE

La malla de acero galvanizado permite el paso completo del aire, adecuado tanto para aplicaciones de entrada como de extracción.



## CUBIERTA DE FILTRO DE TELA

Atrapa partículas que podrían pasar por el filtro de carbón. Lavar cada seis meses para prolongar su vida útil.



## COLLARES REVERSIBLES

Los collares se pueden extraer y colocar en los extremos opuestos para aprovechar al máximo el lecho de carbón interior.

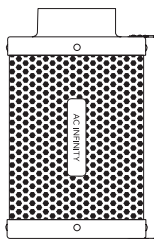
## CARBÓN ACTIVADO

Carbón australiano RC412 1200+ IAV con alta tasa de adsorción para bloquear completamente los olores y purificar el aire.

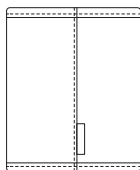
## CORREAS DEL FILTRO

Incluye dos juegos de colgadores que sujetan el filtro de carbón a las vigas de soporte de su carpa de cultivo.

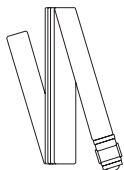
# CONTENIDO DEL PRODUCTO



FILTRO DE  
CONDUCTO  
(x1)



PAÑO  
PREFILTRO  
(x2)



CORREAS  
DE FILTRO  
(x2)

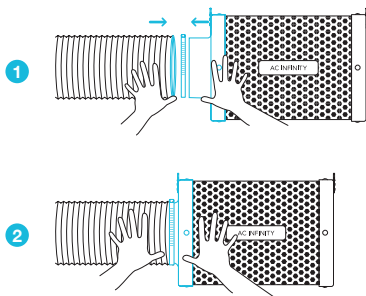


PINZAS DE  
CUERDA  
(x2)

# INSTALACIÓN

## PASO 1

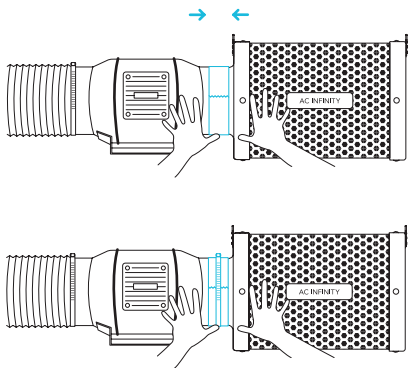
Conecte su tubo de conducto sobre su filtro. Use abrazaderas de conducto (no incluidas) para asegurar la conexión. También puede aplicar cinta de conducto antes de usar las abrazaderas para mayor seguridad.



## PASO 2

También puede conectar su filtro directamente a su ventilador de conducto en línea. Use abrazaderas de conducto para asegurarlos juntos.

Si su filtro se coloca en un espacio húmedo, posícionelo en el punto más alto posible.

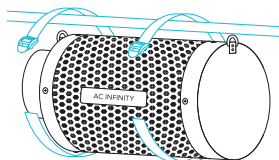


# COLGADO SUPERIOR

## CORREAS

### PASO 1

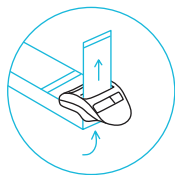
Pase la correa alrededor de un poste de colgado.



---

### PASO 2

Deslice la correa por la ranura interior de la cerradura de escalera desde abajo.

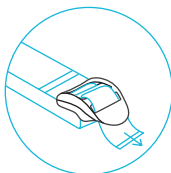
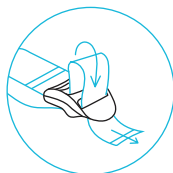


# COLGADO SUPERIOR

## CORREAS

### PASO 3

Dirija la correa hacia la ranura exterior de la cerradura de escalera desde arriba. Ajuste la longitud del lazo según sea necesario.

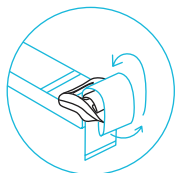


**Ajustar al tamaño**

---

### PASO 4

Meta los extremos sueltos por el espacio central de la cerradura de escalera para asegurar el lazo.



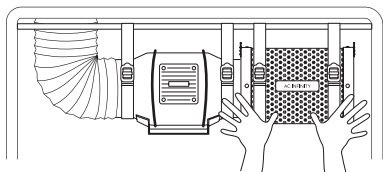
**Pase por el centro para fijarlo en su lugar**

# COLGADO SUPERIOR

## CORREAS

### PASO 5

Conecte su filtro a su conducto usando el método de su preferencia, como se muestra en la sección de instalación.

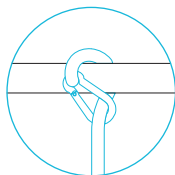


# COLGADO SUPERIOR

## PINZAS DE CUERDA

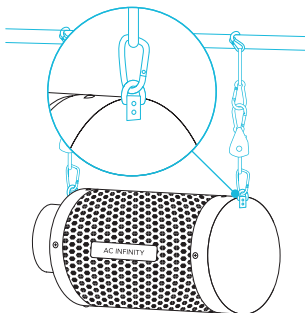
### PASO 1

Pase las pinzas de cuerda alrededor de las vigas de soporte de su carpa de cultivo.



### PASO 2

Enganche los mosquetones en los ganchos de acero ubicados en los collares.

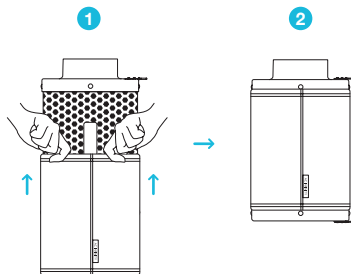


# CONFIGURACIÓN

## PREFILTRO

Al colocar su filtro dentro de su espacio de cultivo, deslice el paño sobre su filtro para bloquear el polvo y otras partículas.

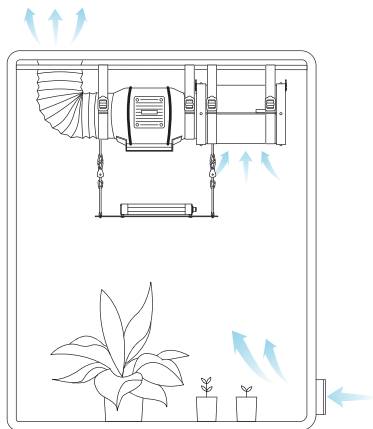
Asegúrese de que toda la malla metálica esté cubierta por el paño.



## COLGADO INTERIOR

Para usar su filtro en aplicaciones de entrada de aire, colóquelo dentro de su espacio de cultivo.

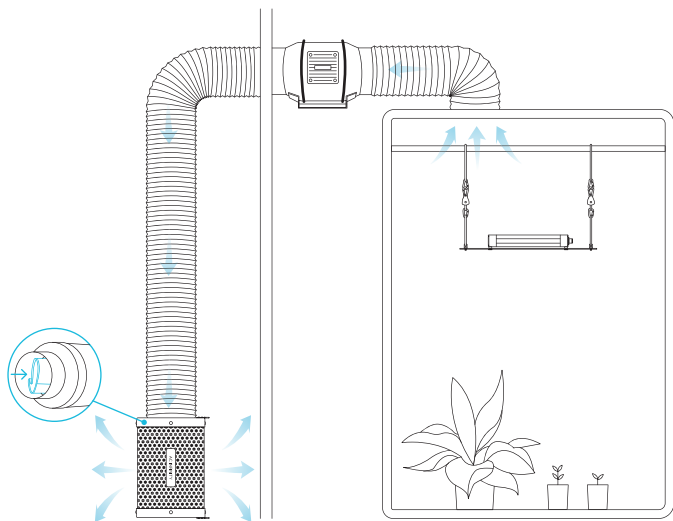
Asegúrese de que su filtro esté conectado al extremo de entrada de su ventilador de conducto en línea antes de completar la instalación.



# CONFIGURACIÓN

## MONTAJE EXTERIOR

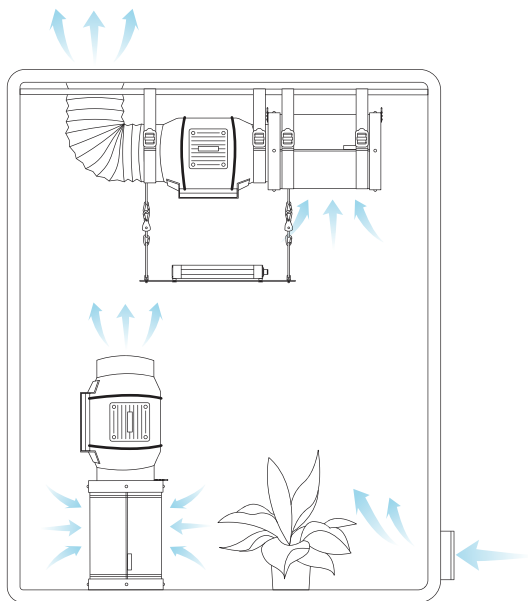
Para usar este filtro en aplicaciones de extracción, coloque el filtro fuera de su espacio de cultivo. Asegúrese de que su filtro esté conectado al extremo de salida de su ventilador de conducto en línea antes de completar la instalación. Meta el prefiltro dentro del filtro para prolongar la vida útil del lecho de carbón.



# CONFIGURACIÓN

## ESPACIO DE CULTIVO SOBREDIMENSIONADO

Use una combinación de dos ventiladores y filtros dentro de su espacio de cultivo para eliminar completamente el olor en carpas y salas de cultivo más grandes. Coloque el filtro secundario en el suelo y el ventilador en línea encima de él, de modo que el extremo de salida apunte hacia arriba.

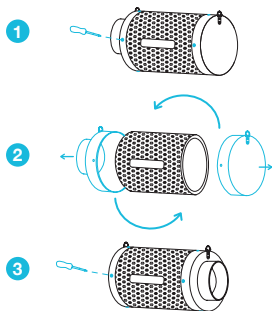


# MANTENIMIENTO

## INVERSIÓN DE LOS COLLARES

Para extender la vida útil del filtro y aprovechar todo su lecho de carbón, gire los collares desde cualquier extremo.

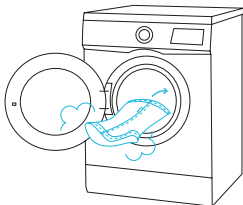
Retire los tornillos de los collares para soltarlos del filtro. Coloque los collares en los extremos opuestos y vuelva a atornillarlos en su lugar.



---

## LAVADO DEL PREFILTRO

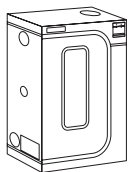
Lave el paño reutilizable según sea necesario para eliminar el polvo y la acumulación. Esto prolongará aún más la vida útil del filtro.



# PRODUCTOS AC INFINITY

## Carpas de Cultivo Avanzadas

La serie CLOUDLAB es una línea de carpas de cultivo diseñadas para crear condiciones de cultivo ideales y facilitar el cultivo de plantas en interiores durante todo el año. Cuenta con lona Oxford gruesa 2000D forrada interiormente con mylar de patrón de diamante que maximiza la luminosidad de las luces de cultivo, y un bastidor reforzado con capacidad de carga de 150 lb. Incluye una placa de montaje para instalar su controlador AC Infinity.



---

## Ventiladores en Línea

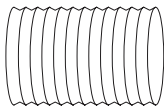
La serie CLOUDLINE es una línea de ventiladores de conducto diseñados para ventilar silenciosamente salas AV y armarios, así como varios proyectos de circulación de aire y extracción. Cuenta con un controlador térmico con programación inteligente que ajustará automáticamente las velocidades del ventilador en respuesta a los cambios de temperatura.



---

## Tubos de Conducto

El tubo de conducto de cuatro capas se utiliza para dirigir el flujo de aire, diseñado para sistemas de ventilación en aplicaciones como HVAC, secadoras y salas de cultivo. Es muy duradero y flexible, y puede usarse desde espacios reducidos hasta áreas abiertas.



Descubra las últimas innovaciones en controles ambientales en [acinfinity.com](http://acinfinity.com)

# GARANTÍA

Este programa de garantía es nuestro compromiso con usted: el producto vendido por AC Infinity estará libre de defectos de fabricación durante un período de dos años a partir de la fecha de compra. Las luces de cultivo comerciales vendidas por AC Infinity reciben una garantía de cinco años. Si se detecta un defecto en el material o la mano de obra, tomaremos las acciones apropiadas definidas en esta garantía para resolver cualquier problema.

El programa de garantía aplica a cualquier pedido, compra, recibo o uso de cualquier producto vendido por AC Infinity o nuestros distribuidores autorizados. El programa cubre productos que se hayan vuelto defectuosos, tengan mal funcionamiento o que expresamente se hayan vuelto inutilizables. La garantía entra en vigor en la fecha de compra y vencerá dos años después (cinco años desde la fecha de compra de luces de cultivo comerciales). Si su producto presenta un defecto durante ese período, AC Infinity lo reemplazará con uno nuevo o le emitirá un reembolso completo.

El programa de garantía no cubre abuso o mal uso. Esto incluye daño físico, sumersión del producto en agua, instalación incorrecta como voltaje de entrada incorrecto, y mal uso para cualquier propósito que no sea el previsto. AC Infinity no es responsable de pérdidas consecuentes o daños incidentales de cualquier naturaleza causados por el producto. No garantizamos daños por desgaste normal, como rasguños y abolladuras.

Contacte a nuestro departamento de distribuidores en [dealers@acinfinity.com](mailto:dealers@acinfinity.com) o (626) 838-4656 para obtener más información sobre nuestro programa de distribuidores y concesionarios. Contacte a nuestro departamento de servicio al cliente en [support@acinfinity.com](mailto:support@acinfinity.com) o (626) 923-6399 para asistencia con productos y garantía. Nuestro horario de atención es de lunes a viernes, de 9:00 a.m. a 5:00 p.m. PST.



**Si tiene algún problema con este producto, contáctenos y resolveremos su inconveniente con gusto o le emitiremos un reembolso completo.**

**COPYRIGHT © 2025 AC INFINITY INC. TODOS LOS DERECHOS RESERVADOS**

Ninguna parte de los materiales, incluidos gráficos o logotipos disponibles en este folleto, puede copiarse, fotocopiar, reproducirse, traducirse o reducirse a cualquier medio electrónico o forma legible por máquina, total o parcialmente, sin el permiso específico de AC Infinity Inc.







[www.acinfinity.com](http://www.acinfinity.com)