



POTRUBNÍ UHLÍKOVÝ FILTR

AC INFINITY

VÍTEJTE

Děkujeme, že jste si vybrali AC Infinity. Zavazujeme se k vysoké kvalitě produktů a přátelskému zákaznickému servisu. Pokud máte jakékoli dotazy nebo návrhy, neváhejte nás [kontaktovat](#). Navštivte www.acinfinity.com a klikněte na kontakt pro naše kontaktní informace.

E-MAIL

support@acinfinity.com

WEB

www.acinfinity.com

UMÍSTĚNÍ

Los Angeles, CA

KÓD PŘÍRUČKY DCF2507X1

PRODUKT

POTRUBNÍ UHLÍKOVÝ FILTR, 4"
POTRUBNÍ UHLÍKOVÝ FILTR XL, 4"
POTRUBNÍ UHLÍKOVÝ FILTR, 6"
POTRUBNÍ UHLÍKOVÝ FILTR XL, 6"
POTRUBNÍ UHLÍKOVÝ FILTR, 8"
POTRUBNÍ UHLÍKOVÝ FILTR XL, 8"
POTRUBNÍ UHLÍKOVÝ FILTR, 10"
POTRUBNÍ UHLÍKOVÝ FILTR, 12"

MODEL

AC-DCF4
AC-DCF4-XL
AC-DCF6
AC-DCF6-XL
AC-DCF8
AC-DCF8-XL
AC-DCF10
AC-DCF12

UPC-A

819137020665
819137023000
819137020672
819137023017
819137020689
819137023024
819137020825
819137021617

OBSAH PŘÍRUČKY

Obsah Příručky	Page 5
Bezpečnostní Upozornění	Page 6
Klíčové Vlastnosti	Page 7
Obsah Balení	Page 8
Instalace	Page 9
Závěs Nahoře	Page 10
Konfigurace	Page 14
Údržba	Page 17
Další Produkty AC Infinity	Page 18
Záruka	Page 19

BEZPEČNOSTNÍ UPOZORNĚNÍ



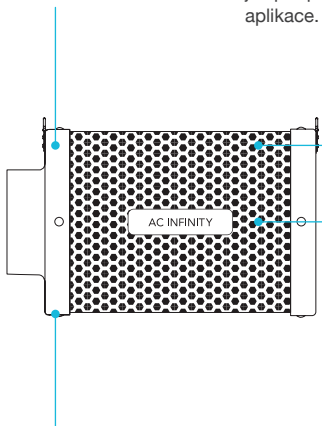
CHCETE-LI SNÍŽIT RIZIKO POŽÁRU, ELEKTRICKÉHO ŠOKU NEBO ZRANĚNÍ OSOB, DODRŽUJTE NÁSLEDUJÍCÍ:

1. Zkontrolujte místní předpisy pro případná bezpečnostní opatření potřebná pro správnou instalaci.
2. Zkontrolujte požadavky místních úřadů pro správnou likvidaci odpadů a zbytků.
3. Před instalací a používáním tohoto produktu si přečtěte všechny pokyny.
4. Pokud nejste obeznámeni s instalací tohoto produktu nebo máte pochybnosti, vyhledejte služby kvalifikovaného, vyškoleného a licencovaného odborníka. Nesprávná instalace zruší záruku tohoto produktu.
5. Tento produkt nesmí být používán na potenciálně nebezpečných místech, jako jsou hořlavé, výbušné, chemicky zatížené nebo vlhké prostředí.
6. Tento produkt vyžaduje dostatečné větrání pro správné fungování.
7. Produkty s potrubím musí být vždy odvětrány do venkovních prostor.
8. Pro zachování ideálního provozu se doporučuje pravidelná údržba dle pokynů. Prevence hromadění prachu minimalizuje potenciální nebezpečí.
9. Tento produkt se kombinuje s těmi, které mají rotující části. Během instalace, provozu a údržby tohoto produktu je nutné dodržovat bezpečnostní opatření.
10. Zajistěte, aby byly k dispozici bezpečnostní systémy pro případ požáru.

KLÍČOVÉ VLASTNOSTI

HLINÍKOVÝ RÁM

Disponuje odolným rámem, který odolává korozi a lze jej umístit ve vysoké vlhkosti.

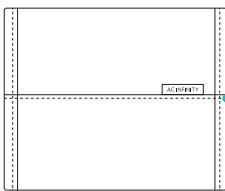


REVERZIBILNÍ PŘÍRUBY

Příruby lze sejmout a umístit na opačné konce pro plné využití uhlíkového lože uvnitř.

MAXIMÁLNÍ PRŮCHOD VZDU- CHU

Pozinkovaná ocelová síť umožňuje úplný průchod vzduchu, vhodný jak pro přívodní, tak pro výfukové aplikace.

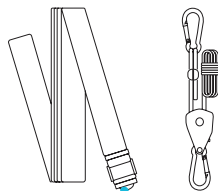


AKTIVNÍ UHLÍ

Australské dřevěné uhlí RC412 1200+ IAV s vysokou adsorpční rychlostí pro úplné blokování zápachu a čištění vzduchu.

LÁTKOVÝ KRYT FILTRU

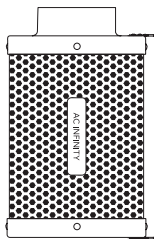
Zachycuje částice procházející uhlíkovým filtrem. Prát každých šest měsíců pro prodloužení životnosti.



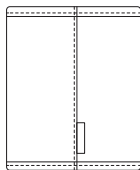
PÁSKY FILTRU

Zahrnuje dvě sady závěsů, které upevňují uhlíkový filtr na nosné trámy pěstebního stanu.

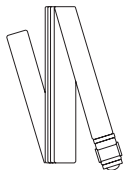
OBSAH BALENÍ



POTRUBNÍ
FILTR
(x1)



PŘEDFILTRAČNÍ
TKANINA
(x2)



PÁSKY
FILTRU
(x2)

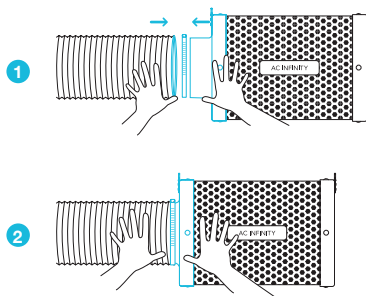


LANOVÉ
SVORKY
(x2)

INSTALACE

KROK 1

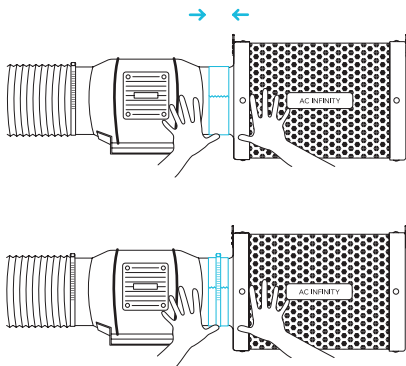
Připojte potrubní trubici k filtru. Pro zajištění připojení použijte potrubní svorky (nejsou součástí balení). Pro vyšší bezpečnost můžete před použitím svorek také nalepit potrubní pásku.



KROK 2

Filtr lze také připojit přímo k inline potrubnímu ventilátoru. Pro jejich vzájemné zajištění použijte potrubní svorky.

Pokud je filtr umístěn ve vlhkém prostoru, umístěte jej na nejvyšší možný bod.

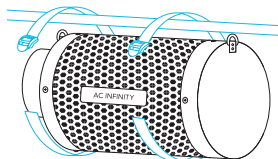


ZÁVĚŠ NAHOŘE

PÁSKY

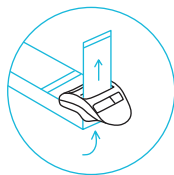
KROK 1

Protáhněte pásek kolem závěsné tyče.



KROK 2

Protáhněte pásek vnitřní drážkou žebříkového zámku zdola.

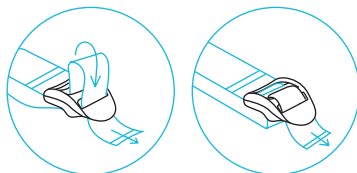


ZÁVĚS NAHOŘE

PÁSKY

KROK 3

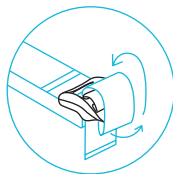
Vedte pásek vnější drážkou žebříkového zámku shora. Podle potřeby upravte délku dokončené smyčky.



Upravte podle velikosti

KROK 4

Zasuňte volné konce středovou mezerou žebříkového zámku pro zajištění smyčky.



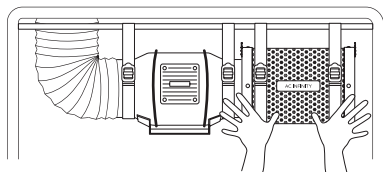
Provlékněte středem pro zajištění na místě

ZÁVĚŠ NAHOŘE

PÁSKY

KROK 5

Připojte filtr k potrubí preferovanou metodou, jak je znázorněno v části instalace.

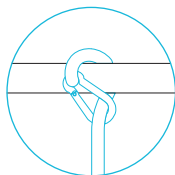


ZÁVĚS NAHOŘE

LANOVÉ SVORKY

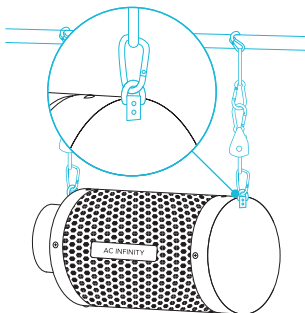
KROK 1

Přeložte lanové svorky přes nosné trámy pěstebního stanu.



KROK 2

Zapněte karabiny do ocelových háčků umístěných na přírubách.

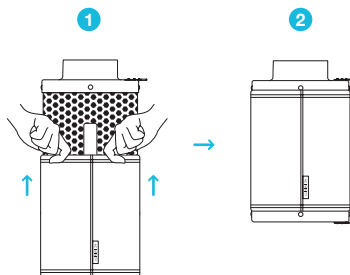


KONFIGURACE

PŘEDFILTR

Při umístění filtru do pěstebního prostoru nasadte tkaninu na filtr pro zachycení prachu a jiných částic.

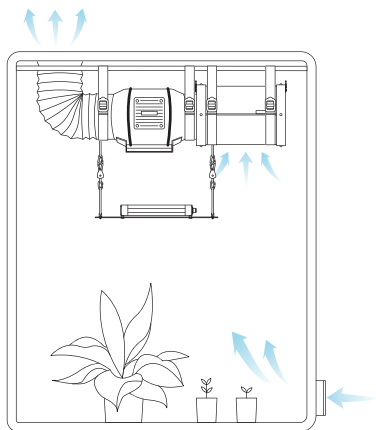
Ujistěte se, že celá kovová síť je pokryta tkaninou.



VNITŘNÍ ZÁVĚS

Pro použití filtru v přívodních aplikacích jej umístíte uvnitř pěstebního prostoru.

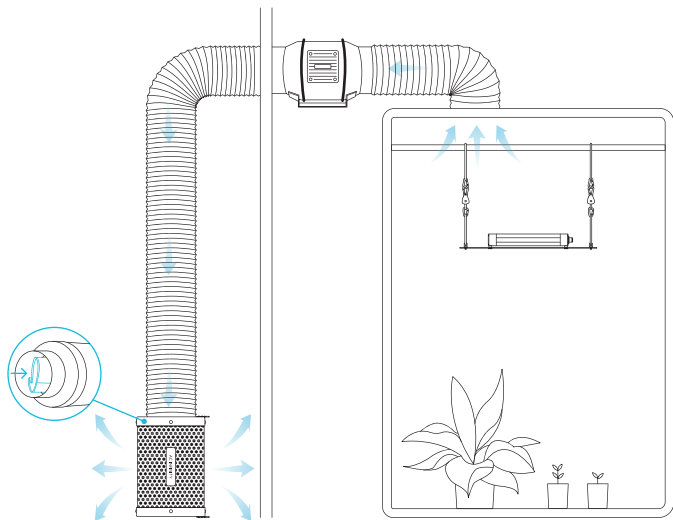
Před dokončením instalace se ujistěte, že filtr je připojen k přívodnímu konci inline ventilátoru potrubí.



KONFIGURACE

VNĚJŠÍ MONTÁŽ

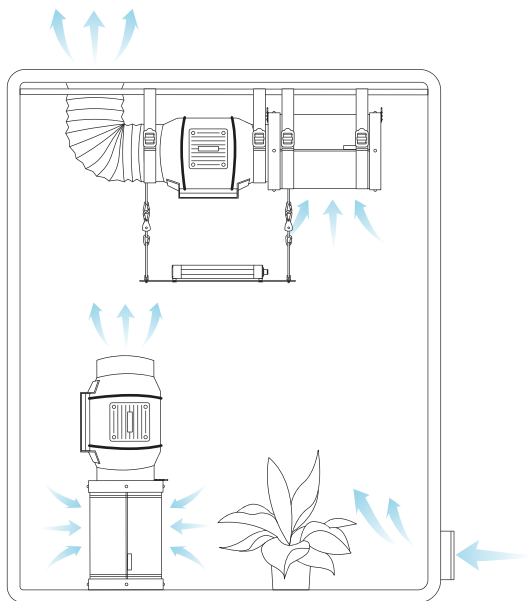
Pro použití tohoto filtru ve výfukových aplikacích umístěte filtr vně pěstebního prostoru. Před dokončením instalace se ujistěte, že filtr je připojen k výfukovému konci inline ventilátoru potrubí. Vložte předfiltr dovnitř filtru pro prodloužení životnosti uhlíkového lože.



KONFIGURACE

NADMĚRNÝ PĚSTEBNÍ PROSTOR

Použijte kombinaci dvou ventilátorů a filtrů uvnitř pěstebního prostoru k úplnému odstranění zápa-
chu ve větších pěstebních místnostech a stanech. Umístěte sekundární filtr na podlahu a inline
ventilátor na jeho vrch tak, aby výfukový konec směřoval nahoru.

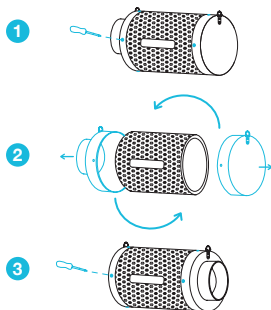


ÚDRŽBA

OBRÁCENÍ PŘÍRUB

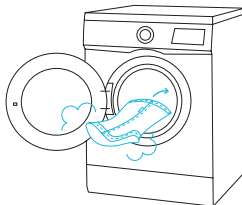
Pro prodloužení životnosti filtru a využití celého uhlíkového lože otočte příruby z obou konců.

Odstraňte šrouby z přírub pro jejich uvolnění z filtru. Nasadte příruby na druhé konce a přišroubujte je zpět na místo.



MYTÍ PŘEDFILTRU

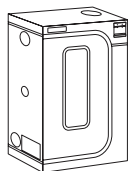
V raději potřeby vyperte pratelnou tkaninu pro odstranění prachu a nečistot. Tím se dále prodlouží životnost filtru.



PRODUKTY AC INFINITY

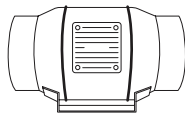
Pokročilé Pěstební Stany

Série CLOUDLAB je řada pěstebních stanů navržených k vytvoření ideálních podmínek pro pěstování a usnadnění celoroční kultivace rostlin v interiéru. Disponuje silným plátnem Oxford 2000D s vnitřní diamantově vzorovanou fólií mylar, která maximalizuje svítivost pěstebních světel, a zpevněným rámem s nosností 150 lb. Součástí je montážní deska pro instalaci ovladače AC Infinity.



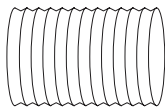
Inline Ventilátory

Série CLOUDLINE je řada potrubních ventilátorů navržených k tichému větrání audiovizuálních místností a skříní a různých domácích projektů cirkulace a odvětrávání vzduchu. Disponuje tepelným ovladačem s inteligentním programováním, které automaticky upravuje rychlosti potrubního ventilátoru v reakci na měnící se teploty.



Potrubní Trubice

Čtyřvrstvá potrubní trubice se používá k vedení proudění vzduchu, navržena pro ventilační systémy v aplikacích jako HVAC, sušičky a pěstební místnosti. Je velmi odolná a flexibilní a lze ji použít v těsných i otevřených prostorech.



Objevte nejnovější inovace v oblasti regulace prostředí na acinfinity.com

ZÁRUKA

Tento záruční program je naším závazkem vůči vám: produkt prodaný společností AC Infinity bude prostý výrobních vad po dobu dvou let od data nákupu. Komerční pěstební světla prodávána společností AC Infinity dostávají pětiletou záruční dobu. Pokud bude zjištěna vada materiálu nebo zpracování, přijmeme příslušná opatření stanovená touto zárukou k vyřešení jakýchkoli problémů.

Záruční program se vztahuje na jakoukoli objednávku, nákup, příjem nebo použití jakýchkoli produktů prodaných společností AC Infinity nebo našimi autorizovanými prodejci. Program se vztahuje na produkty, které se staly vadnými, nefunkčními nebo výslovně nepoužitelnými. Záruční program vstupuje v platnost ke dni nákupu a vyprší dva roky od data nákupu (pět let od data nákupu komerčních pěstebních světel). Pokud se váš produkt stane vadným v tomto období, AC Infinity ho nahradí novým nebo vám vydá plnou náhradu.

Táruční program se nevztahuje na zneužití nebo špatné zacházení. To zahrnuje fyzické poškození, ponoření produktu do vody, nesprávnou instalaci, jako je nesprávné vstupní napětí, a nesprávné použití pro jiné než zamýšlené účely. AC Infinity nenese odpovědnost za následné ztráty nebo náhodné škody jakékoli povahy způsobené produktem. Nezaručujeme škody způsobené běžným opotřebením, jako jsou škrábance a promáčknutí.

Kontaktujte naše obchodní oddělení na dealers@acinfinity.com nebo **(626) 838-4656** pro více informací o našem programu pro prodejce a distributory. Kontaktujte naše oddělení zákaznického servisu na support@acinfinity.com nebo **(626) 923-6399** pro pomoc s produkty a zárukou. Naše pracovní hodiny jsou pondělí až pátek, 9:00 - 17:00 PST.



Pokud máte s tímto produktem jakékoli problémy, kontaktujte nás a rádi váš problém vyřešíme nebo vám vydáme plnou náhradu!

COPYRIGHT © 2025 AC INFINITY INC. VŠECHNA PRÁVA VYHRAZENA

Žádná část materiálů včetně grafiky nebo log dostupných v této brožuře nesmí být kopírována, fotograficky reprodukována, přeložena ani převedena do jakéhokoli elektronického média nebo strojově čitelné formy, vcelku ani zčásti, bez výslovného povolení AC Infinity Inc.

www.acinfinity.com